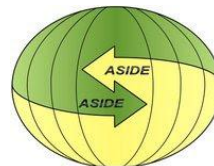


Anidación del Colibrí Esmeralda (*Amazilia luciae*) en Valle de Agalta, Olancho, Honduras



Presentado por:
Dorian Escoto

Consultas a:
Fabiola Rodríguez
fabiola.rodriquezv@gmail.com



La Especie de Estudio

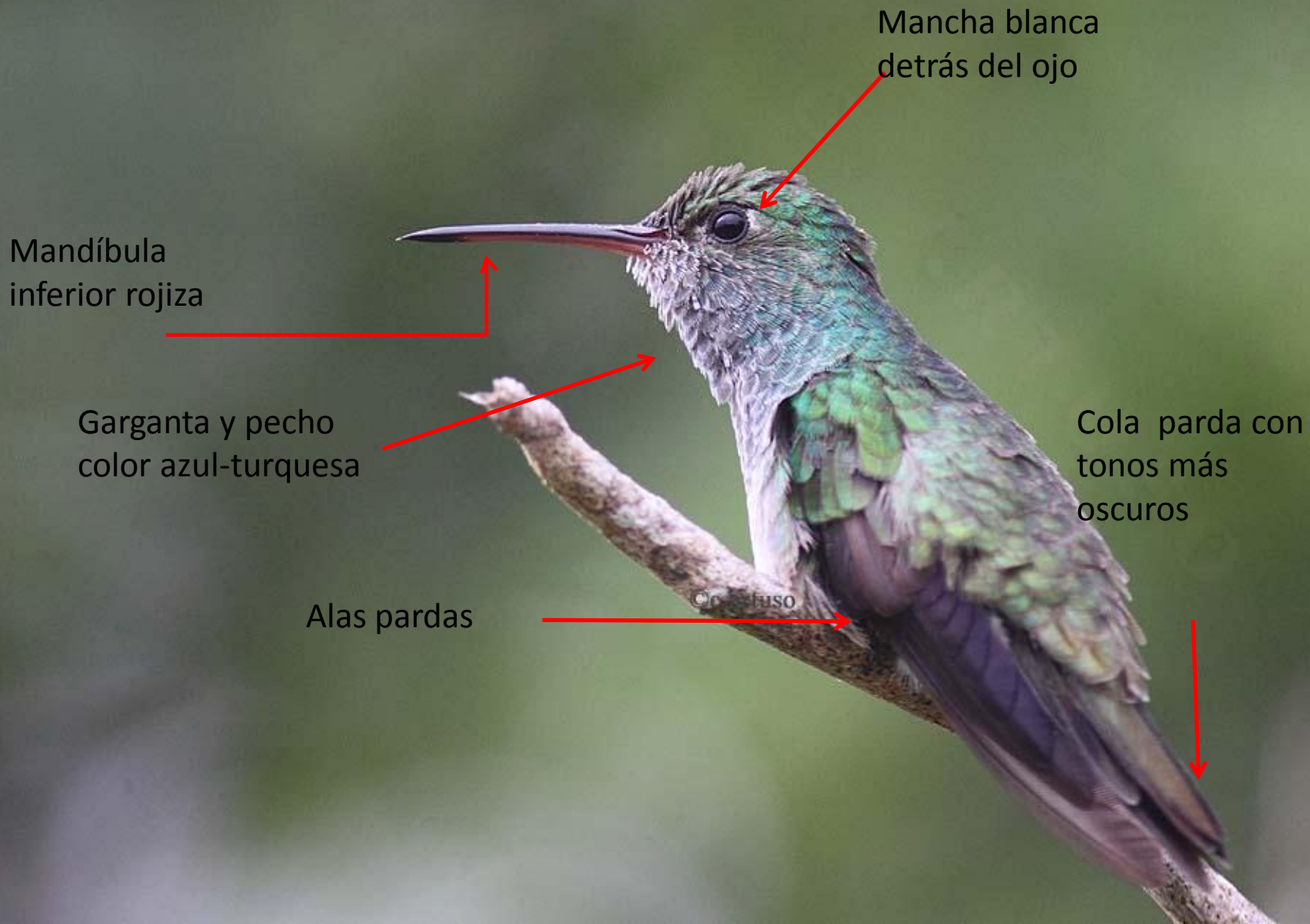
Colibrí Esmeralda

(*Amazilia luciae*)



- Únicamente se encuentra en Honduras
- Se ha reportado en cinco departamentos del país
- Se considera una especie **EN PELIGRO**

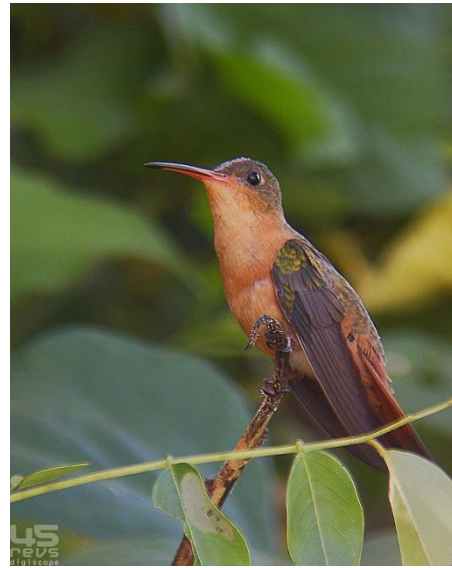
Características de un Colibrí Esmeralda



Otras Especies Observadas



Colibrí Cola Azul-
Hylocharis eliciae



Colibrí Canelo-
Amazilia rutila



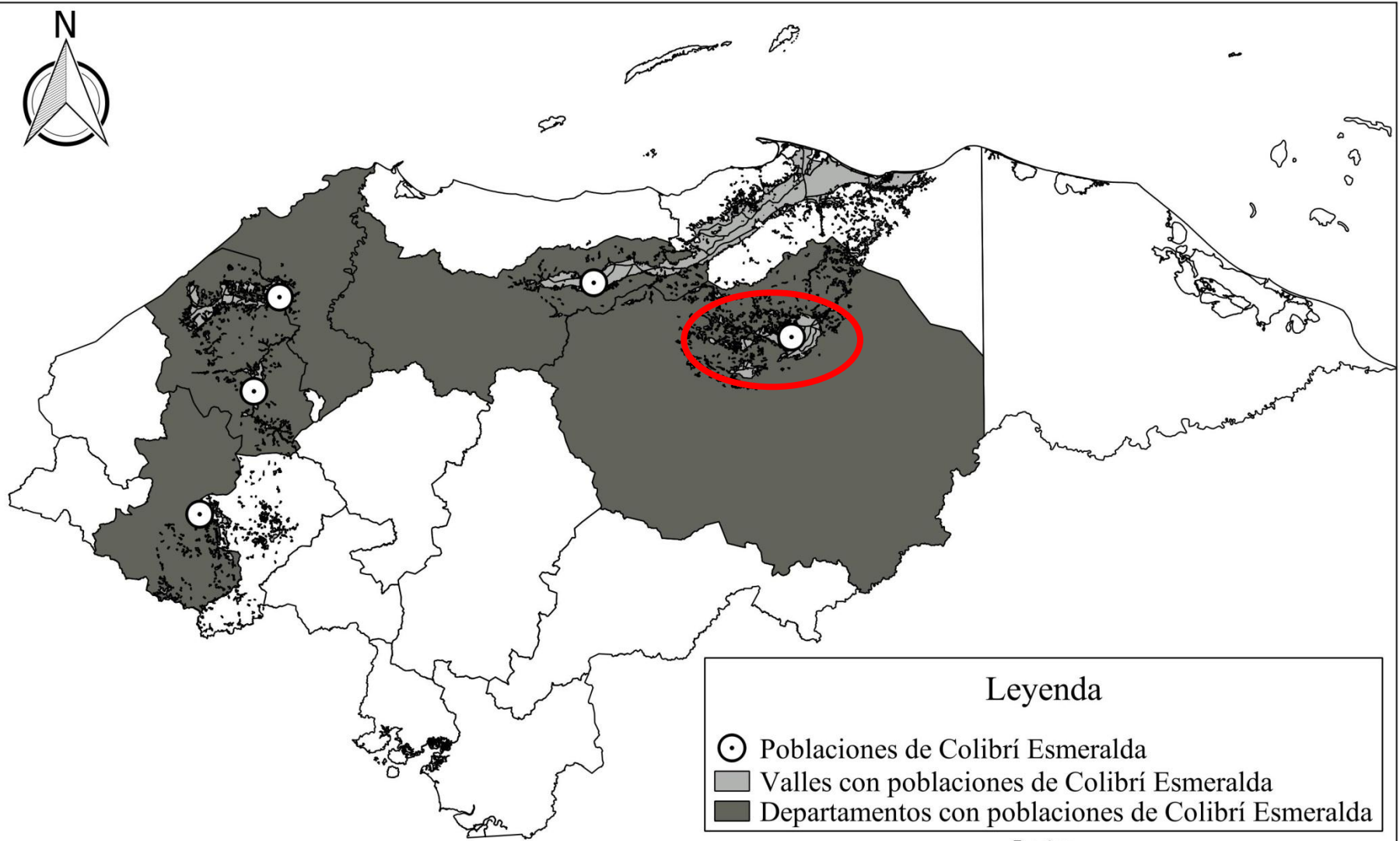
Colibrí Pecho Verde-
Anthracothorax prevostii



Colibrí Panza Blanca-
Amazilia candida



Colibrí Tijerilla Esmeralda-
Chlorostilbon canivetii



0 50 100 150 200 km



Leyenda

- Poblaciones de Colibrí Esmeralda
- Valles con poblaciones de Colibrí Esmeralda
- Departamentos con poblaciones de Colibrí Esmeralda

Fuentes:

Dirección General de Estadísticas y Censos. 2001. Límites Municipales

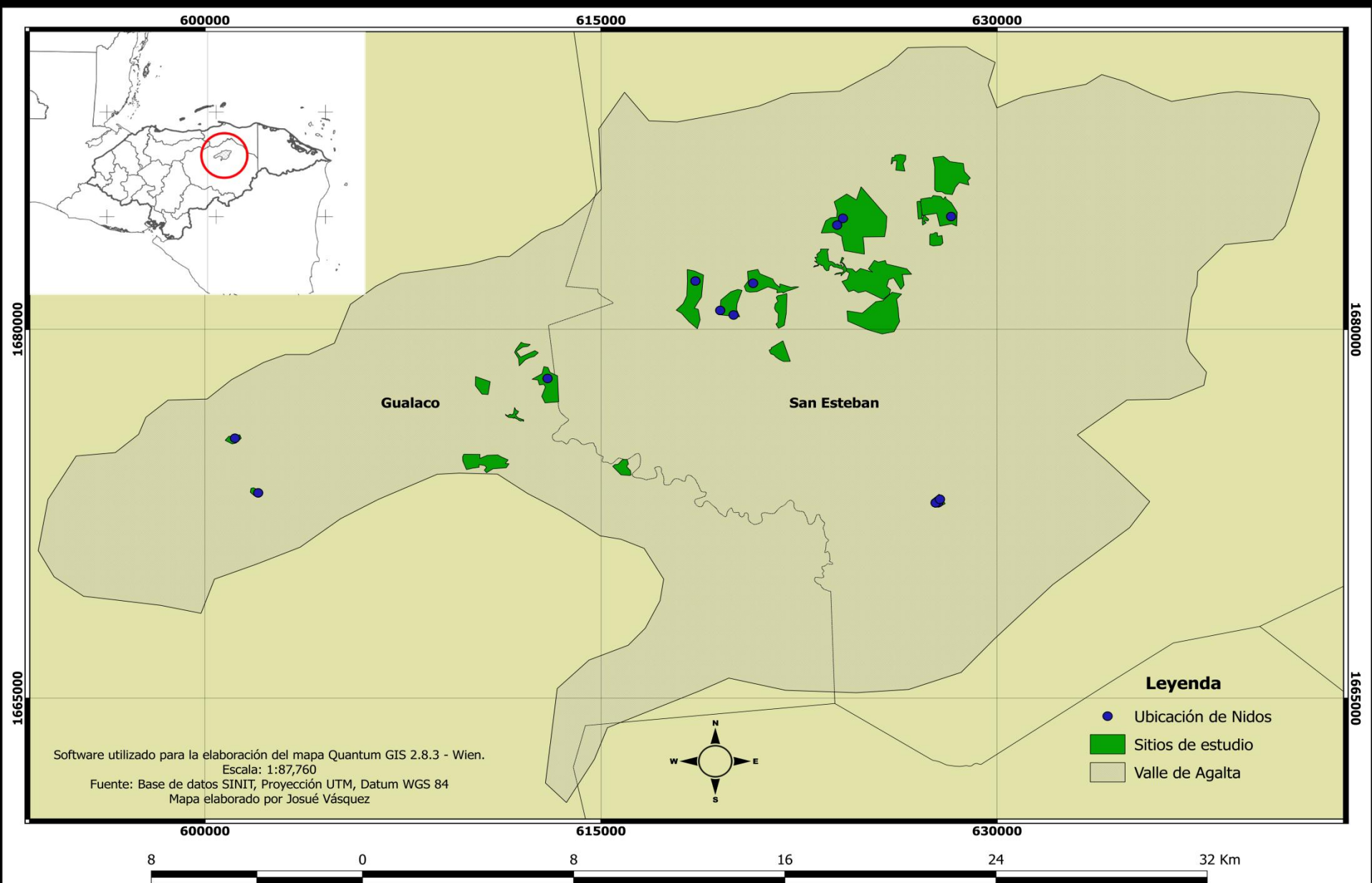
N.D. 1970. Límites Departamentales

N.D. s.f. Valles y Planicies

IUP-RI.2014. Punto población Colibrí Esmeralda Valle de Agalta

Anderson et al.,2010. Poblaciones Colibrí Esmeralda Honduras

Área de Estudio



Búsqueda de Nidos y Monitoreo



- Cada nido encontrado fue monitoreado para coleccionar información sobre el ciclo de anidación y características del sitio de anidación.



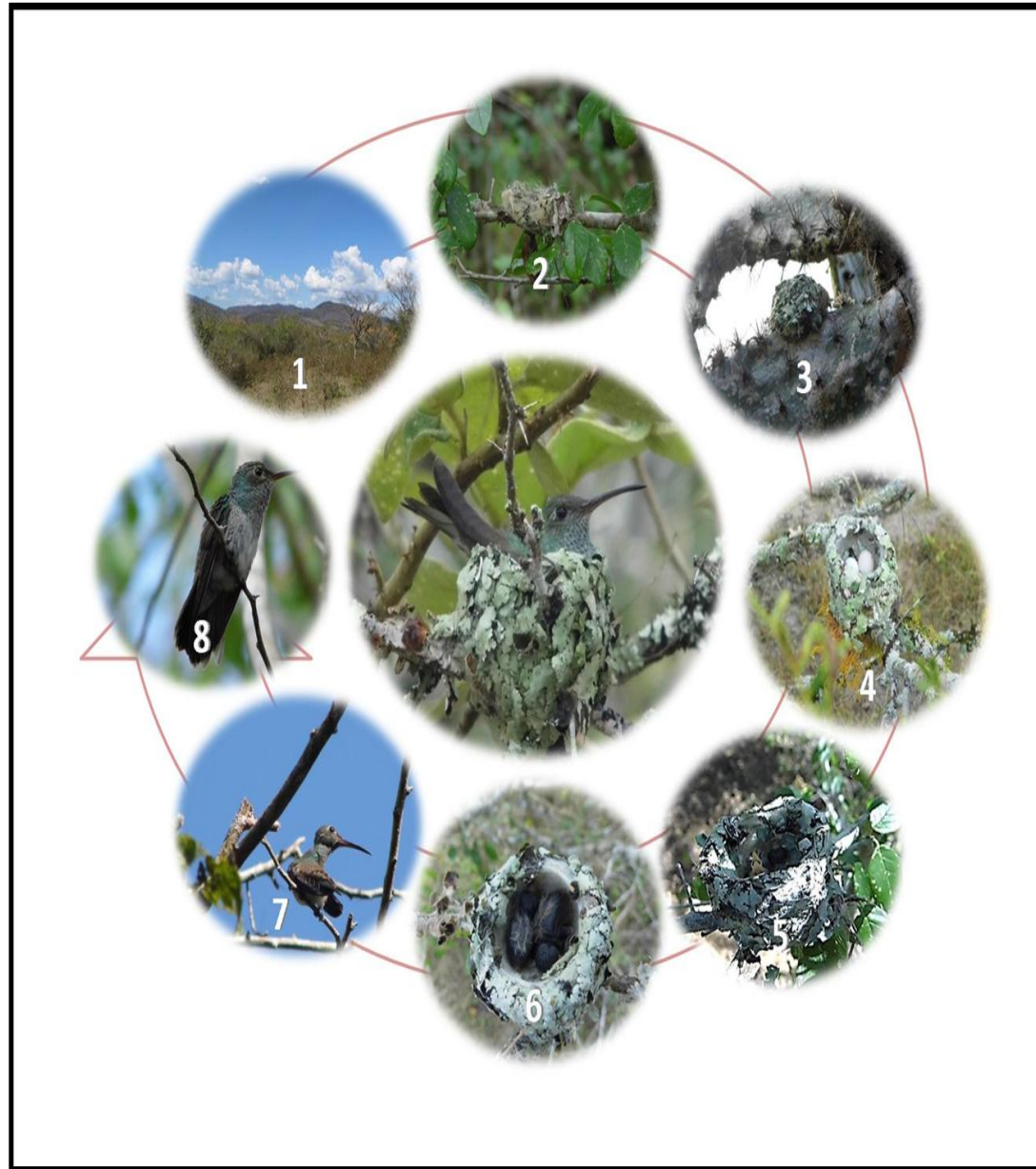
- Los nidos fueron monitoreados cada 5 o 6 días.

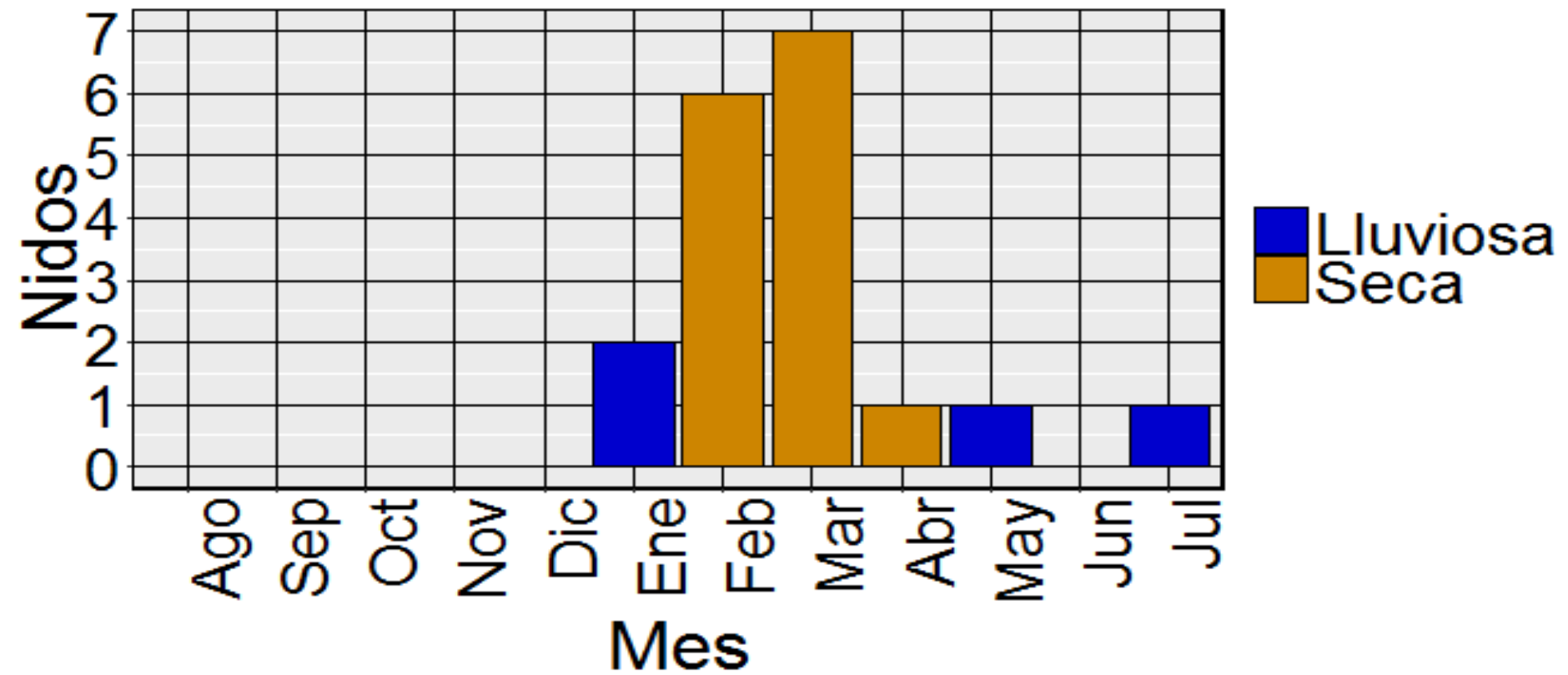


Resultados

Se encontraron 17 nidos de los cuales únicamente 5 fueron exitosos con 8 volantones.

La duración del ciclo de anidación desde construcción hasta que los polluelos dejaron el nido fue de 42 días .





La puesta consistió de 1 o 2 huevos.

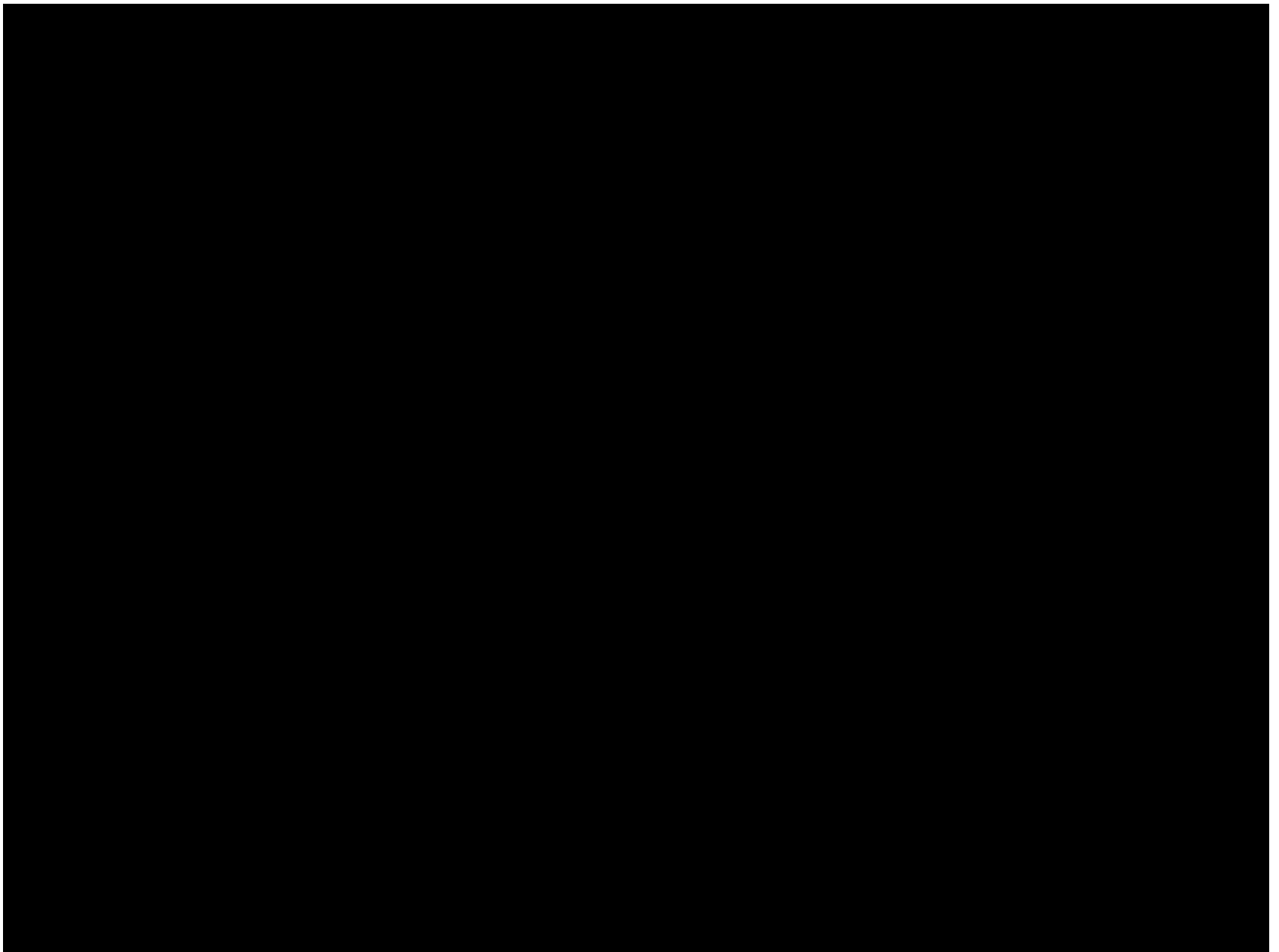
La mayoría de los nidos se encontraron entre enero y marzo, los cuales comprenden la época seca en el Valle de Agalta .

Los nidos fueron ubicados en su mayoría en arbustos de las siguientes especies:

Especie	Frecuencia relativa de encuentro (%)
<i>Acacia farnesiana</i>	26.67
<i>Solanum dasyanthum</i>	20.00
<i>Randia aculeata</i>	13.33
<i>Acacia collinsii</i>	6.67
<i>Acacia pennatula</i>	6.67
<i>Casearia nitida</i>	6.67
<i>Cordia curassavica</i>	6.67
<i>Opuntia hondurensis</i>	6.67
<i>Phyllostylon rhamnoides</i>	6.67







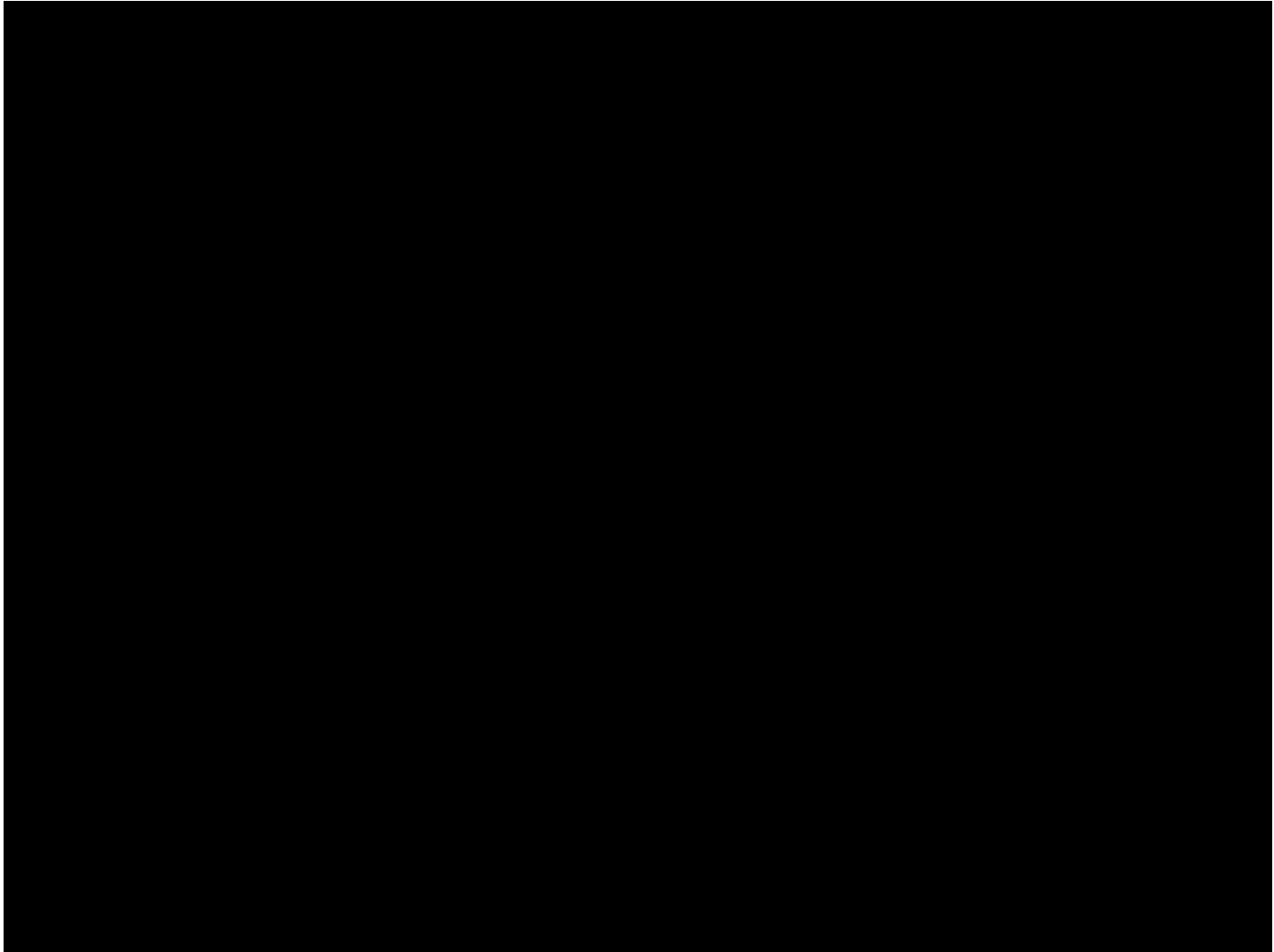
Características de los sitios de anidación



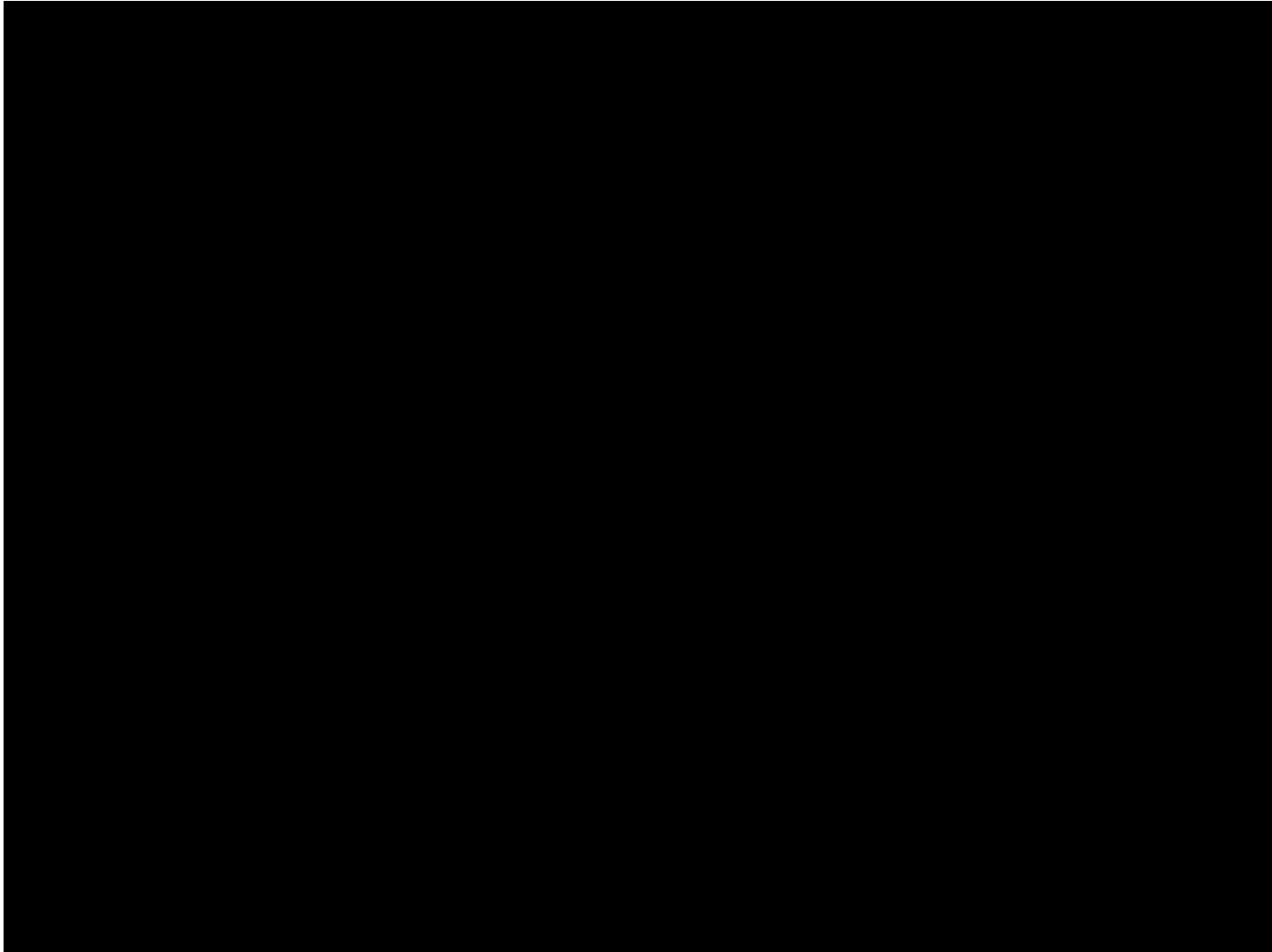
Alimentación disponible



Cuidado maternal pos abandono del nido



Cuidado maternal pos abandono del nido



Comportamiento de los volantes







AGRADECIMIENTOS: A los propietarios, encargados de propiedad y familia y demás entes involucrados

¿Preguntas?

**Autores de correspondencia:
fabiola.rodriguezv@gmail.com y
escoto_dorian@yahoo.com**